

FREYJA OPSKRIFT 4419



Størrelse:	XS	(S)	M	(L)	XL
Overvidde:	87	(94)	102	(110)	117 cm
Længde:	50	(52)	54	(56)	58 cm

Garn: CEWEC's Katmandu (19% yak, 36%merino, 37% bambus, 8% polyamide, 25 gram = 125 meter)

Garnforbrug fv 12:

Bundf	6	(7)	8	(9)	10 ngl
Mønster fv 17 (1)	1	(1)	1	(1)	1 ngl
Mønster fv 02 (2)	1	(1)	1	(1)	1 ngl
Mønster fv 18 (3)	1	(1)	1	(1)	1 ngl
Mønster fv 14 (4)	1	(1)	1	(1)	1 ngl

Pinde: Rundpind 3 og 3½

Strikkefasthed: 24 m = 10 cm på pinde 3½

Forkortelser: r = ret, vr = vrang, dr = drejet, sm = sammen,

OPSKRIFT

Ryg/forstykke: Slå op med rundpind 3 og bundfarve 210 (226) 246 (266) 286 m og strik rundt i dr rib *1 dr r, 1 vr* gentag fra * til * omg rundt. Strik 3 cm rib.

Sæt en mærkeetråd i hver side, en ved omgangens start og en ved modsatte side, med 105 (113) 123 (133) 143 til hver del.

Skift til rundpind 3½ og strik glatstrik til arb måler: 28 (29) 30 (31) 33 cm. Slut sidste omg 7 m før omg start. Strik skiftevis 1 vr, 1 dr r over de næste 15 m, slut med 1 vrstrik ret frem til 7 masker før sidemærket, strik de næste 15 m skiftevis 1 vr, 1 dr r, slut med 1 vr og strik videre glatstrik til 7 m før omgangen er slut. Strik en omg som m viser indtil 5 m før omg start, ryk mærkeetråd og omg start til dette punkt.

Luk af til ærmegab, på næste omgang således: Luk 11 m af i dr rib, strik som m viser frem til de midterste 11 ribmasker i den anden side, luk disse af i dr rib, strik som m viser frem til omg start.

Omgangen starter nu før de aflukkede m. Arb måler 29 (30) 31 (32) 34 cm.

Slå 71 (73) 75 (77) 79 nye masker op, fortsæt med at strikkes ryggens m som m viser frem til de aflukkede m i modsatte side, slå 71 (73) 75 (77) 79 nye m op, og strik omgangen færdig som m viser. Der er 330 (350) 374 (398) 422 m på omgangen.

Strik drejet rib over de nye 71 (73) 75 (77) 79 m (startende med 1 vr), strik som m viser frem til de nye m i modsatte side, og strik drejet rib over disse 71 (73) 75 (77) 79 m,

(startende med 1 vr). Strik yderligere 2 omg som maskerne viser. Fortsæt i glatstrikning rundt over alle m, og sæt 4 mærkeetråde i overgangen mellem nye m (ærmer) og ryg/forstykke.

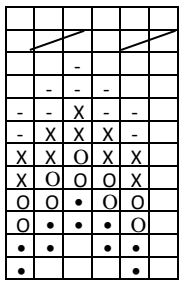
Omg starter imellem ryg og venstre ærme. Start indtagninger til raglan

således: Strik 1 m, strik 2 r sm, *strik frem til 3 m før næste mærkeetråd, tag 1 m løs af, strik en ret, træk den løse m over, strik 2 r, 2 r sm* gentag fra * til * ved de næste 2 mærkeetråde, slut med at strikke frem til 3 m før sidste mærkeetråd, tag 1 m løs af, strik 1 ret, træk den løse m over, 1 r. = 8 m taget ind på omgangen. Gentag raglanindtagningerne på hver 2. omgang i alt 5 gange = 290 (310) 334 (358) 382 m på omgangen.

Reguler masketallet til 288 (312) 336 (360) 384. Strik nu 6 (8) 10 (12) 12 omg lige op. Strik en indtagningsomgang således: *Strik 10 r, 2 r sm* gentag fra * til * omg rundt = 264 (286) 308 (330) 352. Strik ryggen højere på flg måde med vendepinde: Marker de 12 midterste m på forstykket. Nu strikkes vendepinde således: Strik frem til 5 m før markeringen, vend - tag 1. m løs af med garnet foran arb, stram godt til så masken på højre pind trækkes tilbage og ligner en dobbelt maske (German Short Rows teknik), strik vrang til 5 m før markeringen i modsatte side, vend - tag 1. m løs af, stram godt til så masken ligner en dobbelt maske.

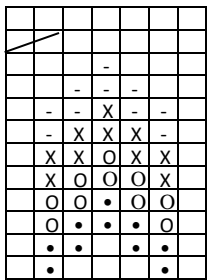
Strik ret til 5 m før forrige vending, vend på samme måde, og strik vrang til 5 m før forrige vending. Vend endnu engang på samme måde i hver side, 5 m før forrige vending. Der er nu vendt 3 gange i hver side. Strik en omg over alle masker, husk at dobbelt masken kun er EN maske, og den strikkes som 1 m. Strik 1 omg og reguler på denne omgang til 264 (288) 304 (328) 352 m. Strik mønster efter diagram A - Diagram B og Diagram C. Diagram gentages 33 (36) 38 (41) 44 gange på en omg. Efter diagram C, strik 2 (3) 3 (4) 5 omg - og tag på sidste af disse ind jævnt fordelt til 116 (116) 120 (120) 124 m. Skift til rundpind 3 - og strik rundt i dr rib, 1 dr r, 1 vr i alt 5 omg. Luk af i dr rib.

Hæft ender. Læg arb mellem fugtige stykker og lad det tørre.



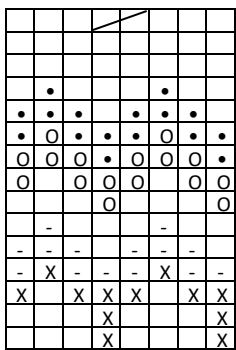
Indtagningsomgang. Efter denne er der 132 (144) 152 (164) 176 m

Diagram C



Indtagningsomgang. Efter denne er der 198 (216) 228 (246) 264 m

Diagram B



Indtagningsomgang. Efter denne er der 231 (252) 266 (287) 308 m

Diagram A

- = glatstrik bundfarve
- x = glatstrik mønster fv Dusty rose
- = glatstrik mønster fv gul
- O = aqua
- = rosa
- = 2 r sm.

Design og opskrift: CEWEC Designteam - 1. udgave jan. 2022

Deler du billeder af din CEWEC strik på Instagram - vil det glæde os at du tagger #cewec #ceweccph #yarnbycewec