

4315 My favorite-villatakki

Koko: S/M (M/L) L/XL

Vartalonympäryys: 101 (113) 125

Pituus: 56 (58) 60 cm

Langat: Papyrus (78 % puuvilla, 22 % silkki) 50 g = 120 m
Anisia (76 % kid mohair, 24 % polyamidi, 25 g = 235 m)

Langanmenekki:

Papyrus väri 29: 7 (8) 9

Anisia väri 22: 4 (5) 5

Puikot Puikot nro 5 ja 5½, pyöröpuikko nro 5 pääntienreunusta varten

Muut tarvikkeet: 6 nappia

Tiheys 18 s = 10 cm sileää oikeaa puikoilla nro 5½

Lyhenteet s = silmukka, krs = kerros, o = oikein, n = nurin, lk = langankierto

Huomioitavaa 1. ja viim. silmukka neulotaan oikein jokaisella krs:lla = reunasilmukka (rs)

Takakappale: Luo 93 (105) 115 s puikoille nro 5. Neulo joustinta seuraavasti: 1 rs, *1 n, 1 o*, toista * - * ja neulo krs:n loppuun 1 n, 1 rs. Neulo 6 cm joustinta. HUOM – M/L-koko: kavenna joustimen viim. krs:lla 1 s = 93 (104) 115 s.

Vaihda työhön puikot nro 5½

Jatka neuloen rs:oiden sisäpuolella mallineuletta ruutupiirroksen mukaan, huom. 1. krs on työn np ja ruutupiirrosta luetaan vasemmalta oikealle. Jatka neuloen mallineuletta kunnes työ on 2 cm lyhyempi kuin annettu pituus. Jätä pääntietä varten keskimmäiset 33 (36) 41 s odottamaan s-pitäjälle. Neulo mol. puolet erikseen valmiiksi. Päätä vielä pääntien reunassa joka 2. krs:lla 2x1 s = jätä loput 28 (32) 35 s s-pitäjälle. Neulo toinen puoli peilikuvaksi.

Oikea etukappale: Luo 54 (58) 64 s puikoille nro 5. Neulo joustinta seuraavasti: (1. krs = np) 1 rs, *1 n, 1 o*, ja neulo krs:n loppuun **1 n**.

2. krs: Nosta 1. s neulomatta (lanka työn np:lla), neulo oikeat s:t oikein, nurjat nurin ja krs:n loppuun 1 rs.

Toista krs:ia 1 ja 2 kunnes joustimen korkeus on 6 cm, MUTTA kun joustimen korkeus on 3 cm tee ensimmäinen napinläpi op:n krs:lla: nosta 1. s neulomatta, 1 n, neulo 2 s o yhteen, lk, neulo joustinta kuten aikaisemminkin. Neulo seur. krs:lla lk nurin = napinläpi. Tee yht. 7 napinläpeä n. 8 cm välein (ylempänä ei ole napinläpiä – ei myöskään pääntienreunuksessa). Kun joustimen korkeus on 6 cm, neulo viim. krs työn op:lta. L/XL-koko: lisää joustimen viim. krs:lla 1 s = 54 (58) 65 s. Vaihda työhön puikot nro 5½.

Neulo ruutupiirroksen ensimmäinen krs vasemmalta oikealle (aloita 1 rs:lla), neulo 2.

pieneen nuoleen asti ja neulo lopuilla 10 (14) 10 s:lla nuolien väliset s:t.

Koko S/M – neulo ruutupiirroksen 4 viim. s:aa ja 6 viim. s:lla joustinta kuten aikaisemminkin.

Koko (M/L) – neulo ruutupiirroksen mukaan koon osoittamaan isoon nuoleen asti ja sen jälkeen 5 viim. s:lla joustinta kuten aikaisemminkin.

Koko L/XL – neulo ruutupiirroksen 4 viim. s:aa ja sen jälkeen 6 viim. s:lla joustinta kuten aikaisemminkin.

Ruutupiirroksen 2. krs (op): Nosta 1. s neulomatta, joustinta 4 (5) 4 s:lla ja jatka neuloen mallineuletta lopuilla s:oilla. Aloita mallineule valitun koon mukaisesti ison nuolen osoittamasta kohdasta. Toista pienten nuolten välistä mallikertaa kunnes puikolla on jäljellä 11 s, neulo 10 s:lla mallineuletta ja neulo krs:n loppuun 1 rs. Jatka neuloen tällä jaolla kunnes työn korkeus on 10 cm vähemmän kuin annettu pituus.

Jätä pääntietä varten ensimmäiset 6 s s-pitäjälle, neulo krs loppuun. Päätä vielä pääntien reunassa joka 2. krs:lla 6,5,4,2,2,1 (6,5,4,2,2,1) 7,6,5,3,2,1 s = 28 (32) 35 s, jotka jätetään s-pitäjälle kun etukappale on yhtä korkea kuin takakappale.

Vasen etukappale: Neulo kuten oikea etukappale. 1. krs: 1 n, *1 o, 1 n*, neulo krs:n loppuun 1 o, 1 rs.

2. krs: 1 ks, neulo oikeat s:t oikein, nurjat nurin ja neulo viim. s oikein. Jatkossa np:n krs:lla nostetaan 1. s neulomatta lanka työn np:lla. Kun joustin on neulottu, jatka neuloen mallineuletta aloittaen np:n krs:lla = ruutupiirrosta luetaan 1. krs:lla vasemmalta oikealle.

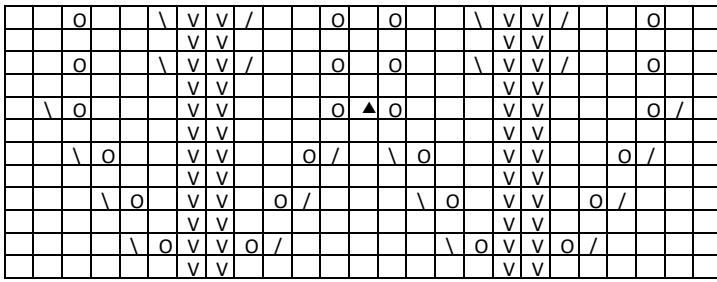
Hihat: Lue 36 (38) 40 s puikoille nro 5. Neulo 6 cm 1o,1n-joustinta kuten miehustassa. Neulo joustimen viim. krs op:lta. Laita s-merkit 25 keskimmäisen s:n mol. puolin (joustimen s-luvusta johtuen, 25 s:n oikealle puolelle tulee 1 s enemmän op:lta katsottuna). Vaihda työhön puikot nro 5½. Seur. np:n krs: Neulo nurin ensimmäiseen s-merkkiin asti ja lisää samalla tasavälein 3 s, neulo 25 s:lla mallineuletta ruutupiirroksen mukaan (neulo ruutupiirros vasemmalta oikealle), neulo loput s:t nurin ja lisää samalla tasavälein 2 s = 41 (43) 45 s. Jatka neuloen kummallakin sivulla sileää oikeaa ja 25 keskimmäisellä s:lla mallineuletta. Kun hihan korkeus on 10 cm, aloita lisäykset. Lisää 1 s rs:oiden sisäpuolella mol. reunassa 2 (1,5) 1,5 cm välein, kunnes työssä on 73 (77) 81 s. Kun hihan pituus on 42 (41) 40 cm, tai se on halutun mittainen, päätä s:t. Neulo toinen hiha samoin.

Viimeistely: Yhdistä olkasaumat. Poimi pääntieltä s:t puikolle nro 5 seuraavasti: Neulo joustinta 5 (6) 5 s:lla kuten aikaisemminkin, poimi s:t pääntien reunasta, neulo takakappaleen pääntien s:oilla sileää oikeaa, poimi s:t pääntien reunasta ja neulo s-pitällä odottavilla s:oilla joustinta kuten aikaisemminkin. S-luvun tulee olla pariton ja n. 103 (107) 111 s. Neulo tasona joustinta, reunimmaisat s:t kuten aikaisemminkin. Kun pääntienreunuksen korkeus on 5 cm, päätä s:t neuloen joustinta.

Kiinnitä hihat paikoilleen. Ompele hiha- ja sivusaumat. Kiinnitä napit paikoilleen.

Päättele kaikki langanpäät np:lle. Levitä neule kosteiden liinojen alle ja anna kuivua.

Ruutupiirros, takakappale:



Toista 11 s:n mallikertaa niin monta kertaa kuin se on mahdollista

□ = sileä oikea neule, oikein op:lla, nurin np:lla

V = nurin op:lla, oikein np:lla

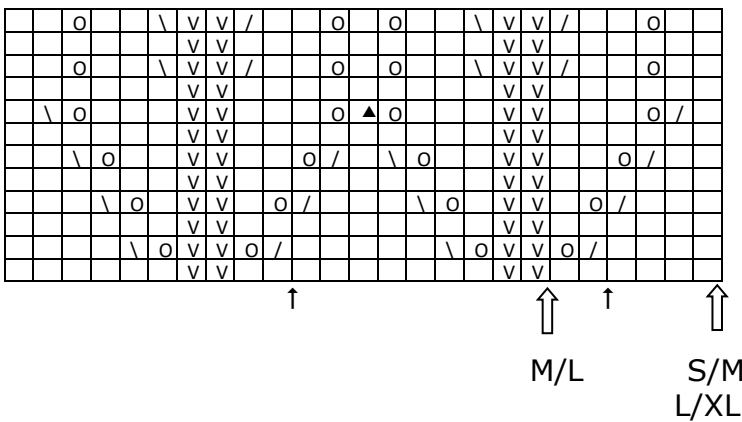
O = lk

/ = 2 o yhteen

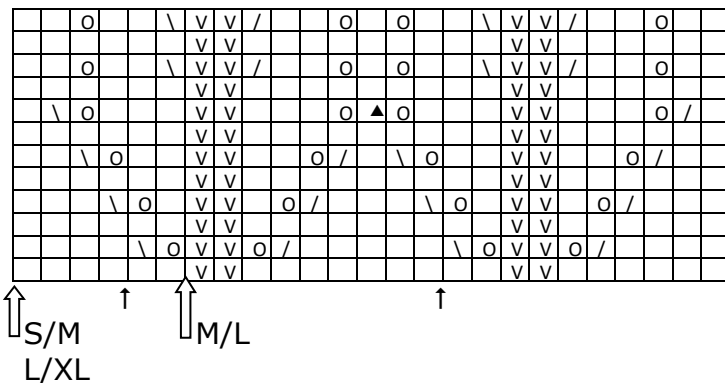
\ = nosto 1 s neulomatta, 1 o, vedä nostettu silmukka neulotun yli

▲ = 3 o yhteen

Ruutupiirros, oikea etukappale: Neulo ohjeen mukaan joustinta kappaleen reunassa. Aloita mallineule valitun koon mukaan ison nuolen osoittamasta kohdasta ja toista sen jälkeen pienten nuolien välistä mallikertaa, kunnes puikolla on jäljellä 11 s jotka neulotaan ruutupiirroksen mukaan, 1 rs.



Ruutupiirros, vasen etukappale: Aloitus np:n krs:lla joustimen jälkeen valitun koon mukaan ison nuolen osoittamasta kohdasta. Neulo pienen nuolen osoittamaan kohtaan ja toista pienten nuolien välistä mallikertaa niin monta kertaa kuin on mahdollista. Neulo lopuksi mallikerran oikean reunan 10 s, 1 rs. Op:n krs:t alkavat ruutupiirroksen oikeanpuoleisesta reunasta.



Suunnittelu ja ohje: Sanne Lousdal