

4621/1 Kaarrokeneule

Koko:	S	(M)	L	(XL)	XXL
Vartalonympäryys:	91	(100)	109	(118)	127 cm
Pituus:	56	(58)	60	(62)	64 cm

Lanka: Cewec Dolce (60% kid mohair, 40% polyakryyli, 50 g = 150 m)

Langanmenekki:

Pohjaväri ruskea 718	5	(5)	6	(7)	8 kerää
väri terrakotta 335	1	(1)	1	(1)	1 kerää
väri sininen 249	1	(1)	1	(1)	1 kerää
väri keltainen 333	1	(1)	1	(1)	1 kerää
väri vaaleanpunainen 145	1	(1)	1	(1)	1 kerää

Puikot: Pyöröpuikko nro 4½ ja 5, sukkapuikot nro 4½ ja 5, 40cm pyöröpuikko nro 4½

Tiheys: 18 s = 10 cm puikoilla nro 5

Lyhenteet: s = silmukka, o = oikein, n = nurin, yht = yhteen

Taka/etukappale:

Luo pyöröpuikolle nro 4½ pohjavärillä 164 (180) 196 (212) 228 s ja neulo suljettuna 5 cm 1o,1n-joustinta.

Vaihda työhön pyöröpuikko nro 5 ja neulo sileää oikeaa. Kun työn korkeus on 35 (36) 37 (38) 39 cm, laita s-merkki mol. sivulle, 82 (90) 98 (106) 114 s kumpaakin kappaletta varten.

Päätä kädenteitä varten seuraavasti: Päätä 6 s, neulo 6 s:n päähän sivun s-merkistä, päätä 12 s (s-merkki on päätettävien 12 s:n keskikohdassa), neulo 6 s:n päähän krs:n lopusta ja päätä viimeiset 6 s.

Työ on nyt jaettu etu- ja takakappaleeseen, 70 (78) 86 (94) 102 s kumpaakin kappaletta varten.

Hihat:

Luo sukkapuikoille nro 4½ pohjavärillä 36 (38) 42 (42) 44 s. Neulo suljettuna 2 cm 1o,1n-joustinta. Vaihda työhön sukkapuikot nro 5.

Neulo suljettuna sileää oikeaa ja lisää 1. krs:lla tasavälein 10 s = 46 (48) 52 (52) 54 s. Kun työn korkeus on 6 cm, aloita lisäykset. Lisää 1 s krs:n ensimmäisen ja viimeisen s:n mol. puolin. Toista lisäykset 5 (5) 4 (4) 4 cm välein, kunnes työssä on 60 (64) 64 (68) 72 s. Neulo kunnes hihan pituus on 42 (43) 43 (44) 44 cm. Päätä hihan alasauman keskimmäiset 12 s = jätä loput 48 (52) 52 (56) 60 s odottamaan ja neulo toinen hiha samalla tavalla.

Raglan-kavennukset ja kaarroke:

Ota kaikki kappaleet samalle pyöröpuikolle, hihat kädenteitä varten päätettyjen s:oiden yläpuolelle. Työssä on nyt 236 (260) 276 (300) 324 s. Laita s-merkki krs:n alkuun (Takakappaleen ja hihan yhdistämiskohta, merkitse krs:n alku erivärisellä s-merkillä kuin 3 muuta yhdistämiskohtaa). Neulo 1 krs ja neulo samalla jokaisen 4 s-merkin kohdalla 2 s o yht = krs:lla on kavennettu 4 s ja työssä on jäljellä 232 (256)

272 (296) 320 s. Nämä yhteenneulotut s:t ovat jatkossa merkkisilmukoita raglan-kavennuksia varten.

Neulo raglan-kavennukset seuraavasti: Neulo merkkisilmukka, neulo 2 o yhteen, *neulo 2 s:n päähän merkkisilmukasta, neulo 2 s kiertäen o yht, neulo merkkisilmukka, neulo 2 o yht*, toista * - * vielä 2 merkkisilmukan kohdalla, neulo 2 s:n päähän krs:n lopusta, neulo 2 s kiertäen o yht = krs:lla on kavennettu 8 s. Neulo 1 krs.

Toista raglan-kavennukset seuraavalla krs:lla = työssä on jäljellä 216 (240) 256 (280) 304 s.

Neulo lyhennetyt krs:t: Laita s-merkit etukappaleen 20 keskimmäisen s:n mol. puolin. Neulo merkittyihin s:oihin asti, käänny, nosta 1. s kuten neuloisit sen nurin, kiristä lankaa jolloin oikealla puikolla oleva silmukka muistuttaa tuplasilmukkaa (saksalainen kääntyminen), neulo krs nurin 20 merkityn s:n vastakkaiseen reunaan asti, käänny, nosta 1. s kuten neuloisit sen nurin, kiristä lankaa ja vedä siten että oikealla puikolla oleva silmukka muistuttaa tuplasilmukkaa. Neulo krs oikein 10 s:n päähän edellisestä kääntymiskohdasta, toista kääntyminen ja käänny uudestaan samalla tavalla vastakkaisessa reunassa 10 s ennen edellistä kääntymiskohtaa.

Toista käännökset vielä kerran kummassakin reunassa, 10 s ennen edellistä kääntymiskohtaa = työssä on nyt kummassakin reunassa käännytty 3 kertaa. Neulo takaisin krs:n alkuun.

Neulo 1 krs sileää oikeaa kaikilla s:oilla ja neulo samalla tuplasilmukat o yht, jotta s-luku säilyy muuttumattomana.

Neulo 1 (1) 3 (3) 5 krs sileää oikeaa ruskealla langalla.

Neulo kaarroke ruutupiirroksen mukaan..

Ruutupiirroksen A jälkeen työssä on 189 (210) 224 (245) 266 s.

Ruutupiirroksen B jälkeen työssä on 162 (180) 192 (210) 228 s.

Ruutupiirroksen C jälkeen työssä on 135 (150) 160 (175) 190 s.

Kun ruutupiirros C on neulottu loppuun, neulo 1 kavennuskrs seuraavasti: *3 o, 2 o yht*, toista * - * koko krs:n ajan = 108 (120) 128 (140) 152 s.

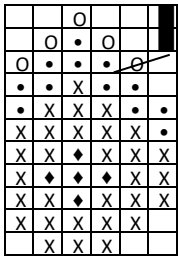
Neulo 1 krs vuorotellen 1 s ruskealla pohjavärillä ja 1 s sinisellä kuviovärillä sekä kavenna SAMAN AIKAAN seuraavasti: *2 o, 2 o yht*, toista * - * = 81 (90) 96 (110) 114 s. Neulo vielä 1 krs 1 s ruskealla, 1 s sinisellä, ruskeat s:t ruskealla, siniset sinisellä.

Pääntienreunus:

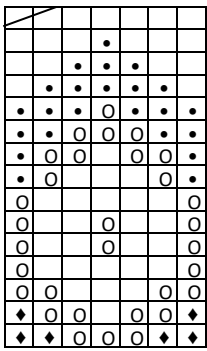
Vaihda työhön lyhyt pyöröpuikko nro 4½ ja neulo sinisellä kuviovärillä 3 krs:ta 1o,1n-joustinta. Kavenna 1. krs:lla s-luvuksi 80 (90) 96 (100) 104 s. Päätä s:t neuloen joustinta.

Viimeistely:

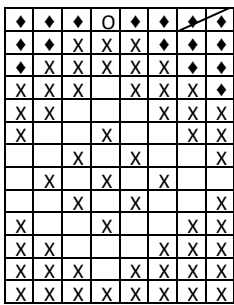
Ompele kainalosaumat. Päättele kaikki langanpäät np:lle. Levitä neule kosteiden kankaiden alle ja anna kuivua.



Ruutupiirros C



Ruutupiirros B



Ruutupiirros A

- = kavennus - 2 o yht
- = sileää oikeaa pohjavärillä - ruskea
- X = Terrakotta
- ◆ = Sininen

O = keltainen

• = vaaleanpunainen

■ = tyhjä ruutu = ei silmukkaa

Suunnittelu ja ohje: Sanne Lousdal