

**4628**

**Sininen Jäävuori**

<b>Koko:</b>	S	(M)	L	(XL)	XXL
<b>Vartalonympäryys:</b>	100	(110)	118	(129)	141 cm
<b>Pituus:</b>	49	(52)	54	(56)	58 cm
<b>Lanka:</b>	Cewec DOLCE (60% kid-mohair, 40% polyakryyli – 50 g = 150 m)				
<b>Langanmenekki:</b> DOLCE väri 480	4	(5)	5	(6)	6 kerää
<b>Puikot:</b>	Pyöröpuikko (40 & 60 cm) nro 5 ja 5,5				
<b>Tiheys:</b>	15,5 s mallineuletta = 10 cm puikoilla nro 5,5 Mikäli tiheys ei täsmää, vaihda työhön isommat tai pienemmät puikot.				
<b>Lyhenteet:</b>	s = silmukat, krs = kerros, o = oikein, n = nurin, yht = yhteen, lk = langankierto lisää 1 s = neulo s:oiden välinen lankalenkki kiertäen oikein				
<b>HUOM:</b>	Pusero neulotaan ylhäältä alaspäin ja jaetaan kaarrokkeen jälkeen suljettuina neulottaviin miehustaan ja hihoihin.				
<b>Mallineule:</b>	Kts ruutupiirros.				

**Pääntienreunus:** Luo 80 (84) 88 (92) 96 s lyhyelle pyöröpuikolle nro 5. Laita s-merkki krs:n alkuun ja neulo 3 cm 1o,1n-joustinta.

**Kaarroke:** Vaihda työhön lyhyt pyöröpuikko nro 5,5 ja neulo mallineuletta ruutupiirroksen mukaan (vaihda työhön pitempi pyöröpuikko, kun työssä on tarpeeksi s:oita) (= 240 (252) 264 (299) 312 s). Lisää XL-koossa s-luvuksi 300 s. Jatka neuloen kunnes työn korkeus on 17 (17) 18 (18) 19 cm. Lisää seur. krs:lla tasavälein 0 (4) 8 (4) 8 s (= 240 (256) 272 (304) 320 s).

Jatka neuloen kunnes työn korkeus on 21 (23) 25 (27) 29 cm.

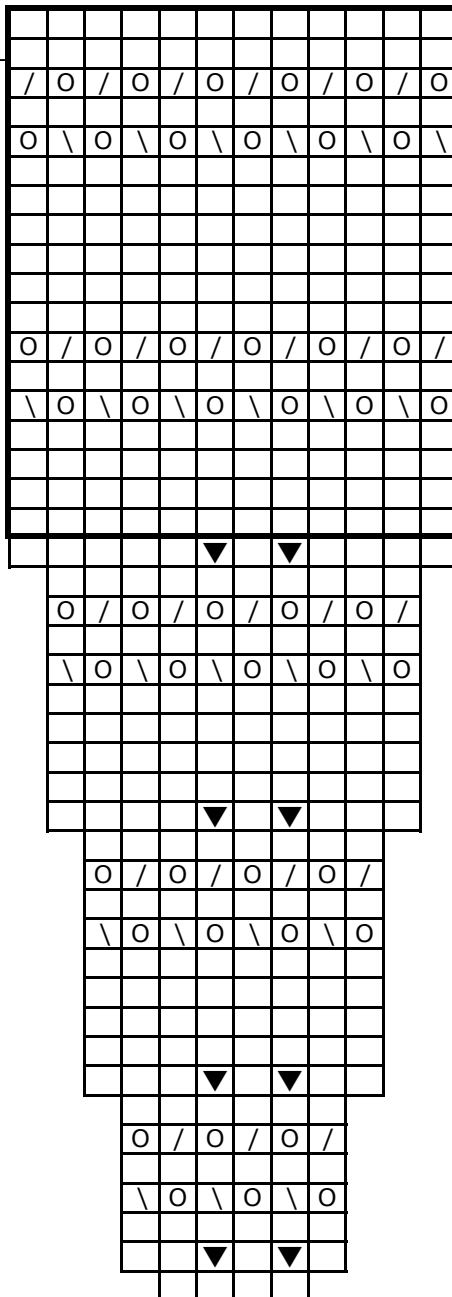
**Jaa työ miehustaa ja hihoja varten seuraavasti:** Jätä 46 (48) 52 (60) 60 s apulangalle (hihaa varten), luo 6 (6) 8 (8) 10 s – laita s-merkki 2 (2) 4 (4) 4 ensimmäisen luodun s:n jälkeen (= krs:n alku), neulo mallineuletta 74 (80) 84 (92) 100 s:lla, jätä seuraavat 46 (48) 52 (60) 60 s apulangalle (hihaa varten), luo 6 (6) 8 (8) 10 s, neulo mallineuletta 74 (80) 84 (92) 100 s:lla (= 160 (172) 184 (200) 220 s).






**Miehusta:** Jatka neuloen mallineuletta kunnes työn pituus on 45 (48) 50 (52) 54 cm (tai kunnes se on 4 cm lyhyempi kuin haluttu valmis pituus). Vaihda työhön pitkä pyöröpuikko nro 5 ja neulo 4 cm 1o,1n-joustinta. Päätä s:t.

**Hihat:** Ota hihan s:t lyhyelle pyöröpuikolle nro 5,5. Poimi miehustan kädentietä varten luoduista s:oista 6 (6) 8 (8) 10 s, laita s-merkki krs:n alkuun luoduista s:oista poimittujen s:oiden 2 (2) 4 (4) 4 s:n jälkeen (hihan pituus mitataan tästä kohdasta). Neulo suljettuna mallineuletta, kunnes hihan pituus on 30 (30) 31 (31) 32 cm (tai kunnes hiha on 4,5 cm lyhyempi kuin haluttu valmis pituus). Vaihda työhön lyhyt pyöröpuikko nro 5 ja neulo 4,5 cm 1o,1n-joustinta. Päätä s:t.

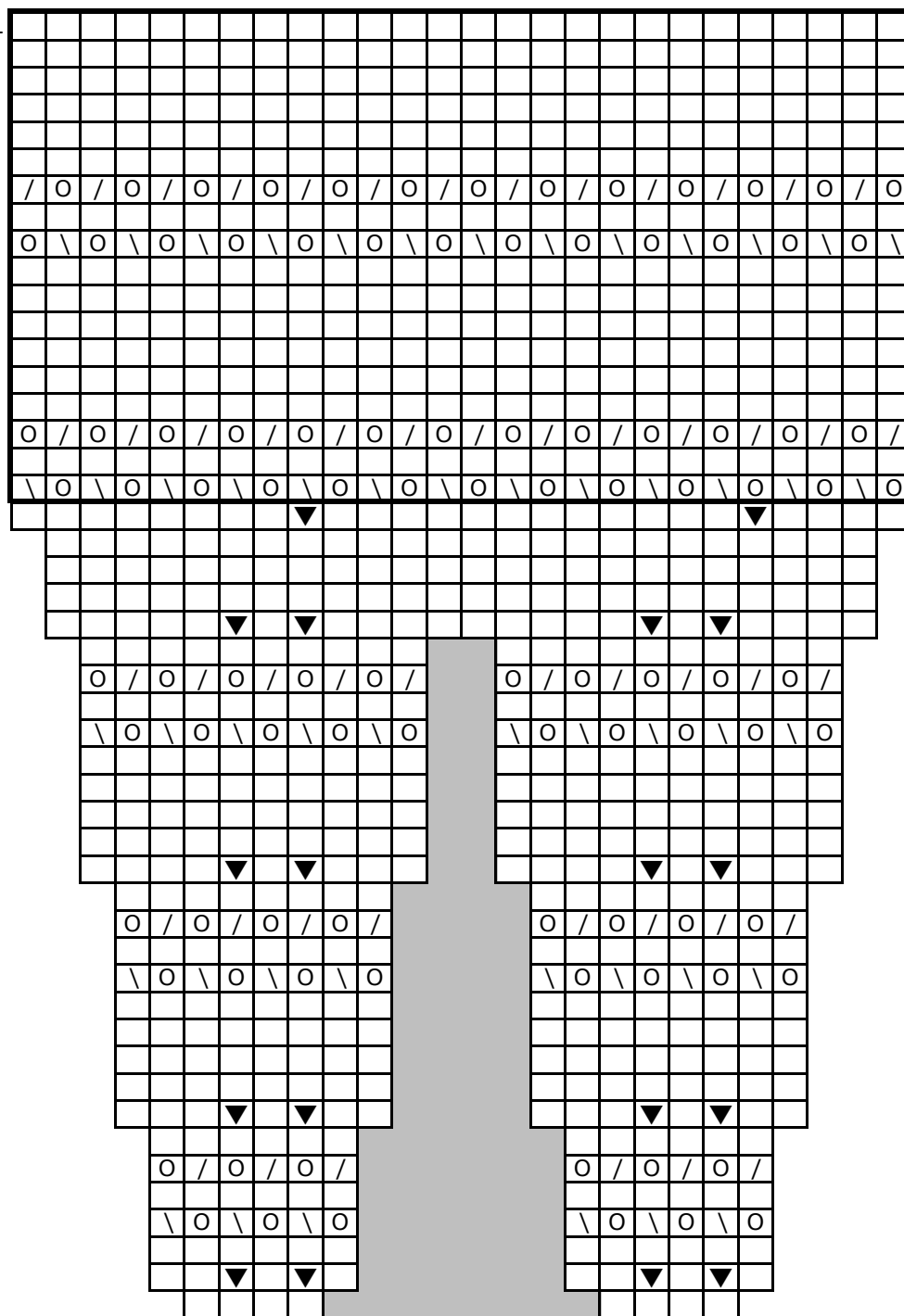
**Cewec Design**

ruutupiirros  
koot S, M, L



-  lisäys: neulo s:oiden  
vällinen lankalenkki kiertäen oikeen
-  langankierto
-  2 gammans
-  2 s kiertäen o yhteen
-  toista mallikertaa

ruutupiirros  
koot XL ja XXL



$\nabla$  lisäys: neulo s:oiden välinen lankalenkki kiertäen oikein

$\bigcirc$  langankierto

$/$  2 o yhteen

$\backslash$  2 s kiertäen o yhteen

$\square$  toista mallikertaa

$\blacksquare$  ei silmukkaa