

Opskrift nr 1116-2 Løsthængende Tunika i Miranda

Str :	S	(M/L)	XL/XXL	
Overvidde:	98	(108)	118	cm.
Hel længde:	79	(83)	87	cm
Garn:	Cewec Miranda (45 % bomuld, 23 % hør, 32 % acryl, 50 g = 145 m)			
Garnforbrug:	6	(6)	7	ngl.
Pinde:	Rundpind 4 – 80 cm + enten str 60 – 40 cm til halskant, jumperpinde 4			

Strikkefasthed: 21 m hulmønster = 10 cm på pinde 4

OBS – Ved indtagninger til ærmegab. - Når der i diagrammet ikke er 2 omslag, som hører sammen med * 1 m løs af, 2 r sm, træk den løse m over* , - men kun er 1 omslag, strikkes i stedet blot 2 r sm.

Diagram A = str S

Diagram B = M/L

Diagram C = XL/XXL

Tunikaen strikkes nedefra og op:

Tunika:Slå op med rundpind 4 - 220 (240) 260 m op , og strik rundt. Fortsæt med at strikke mønster efter diagrammet. Strik til arb måler 60 (63) 66 cm. Nu deles arb i ryg og forstykke, med 110 (120) 130 m til hver del.

Ryg : Luk til ærmegab, på hver 2. p for 3-2-1-1-1 (3-2-2-1-1-1) 3-2-2-2-1-1. = 94 (100) 108 m på pinden. Strik lige op til ærmegabet måler 19 (20) 21 cm. Luk de midterste 50 (52) 56 masker af til nakke, og de resterende 22 (24) 26 m i hver side, sættes på en nål til skulder.

Forstykke :110 (120) 130 m. Luk til ærmegab som på ryggen. = 94 (100) 108 m. Fortsæt lige op til arb måler 69 (71) 75 cm. Luk de midterste de midterste 34 (36) 40 masker, og strik hver side færdig for sig = 30 (32) 34 m til hver del. Luk i halssiden, på hver 2. p for: 3,2,1,1,1 m alle str = 22 (24) 26 m til rest alle str. Fortsæt lige op til arb måler hel længde. – OBS – Efter indtagninger til hals, strikkes resten af forstykket lige op i glatstriking. Sæt de sidste 22 (24) 26 m på en nål til skulder.

Ærmer : Slå op med jumperpinde 4 - 61 (65) 69 m. Strik frem og tilbage, første pind er vrangsiden, og strikkes vrang. Marker de 21 (23) 25 midterste m, og strik mønster efter diagrammet over disse gennem hele ærmet. De øvrige m strikkes glat. Strik diagrammet til den ønskede str igennem 1 gang. Nu tages ind til ærmegab således på hver 2. p: 3,2 (3,2) 3,2,2 m – mens der fortsat strikkes mønster. – Luk derefter den 1. m af på hver p, til der er 23 (25) 27 m tilbage på pinden. Luk nu 2 m af i starten af hver pind, til diagrammet er strikket igennem 3 gange. Luk de sidste m af.

Montering: Strik skuldrene sammen, ved at sætte de hvilende m på pinde, læg delene ret mod ret, og strik 1 m fra hver pind ret sammen, samtidig med der lukkes af.

Halskant: Saml med lille rundpind 4, masker op jævnt rundt i halsen ca 134 (138) 142 m. Strik 1 omg vrang, 1 omg ret, 1 omg vrang, 1 omg ret, 1 omg vrang, luk af i ret. Sy ærmerne i. Pres tunikaen let.

Vælg diagrammet der passer til den str du skal strikke. Diagrammets 22 (24) 26 m gentages det mulige antal gange omgangen rundt. Diagrammet gentages i højden.

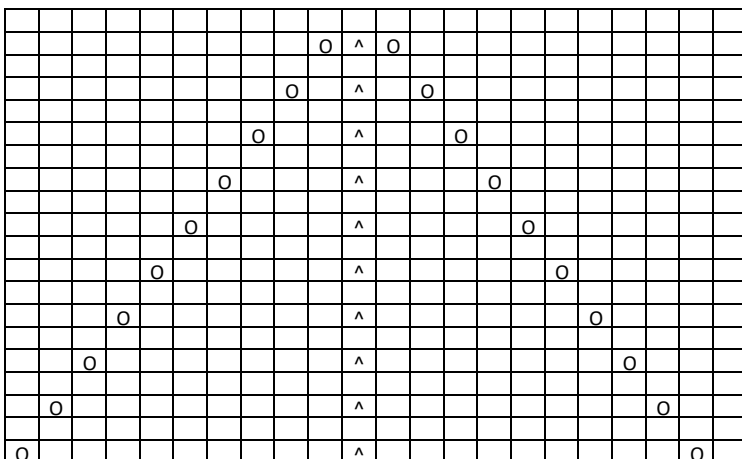


Diagram A = Str S

^ = 1 m løs af, 2 r sm, træk den løse m over

O = slå om

□ = glatstriking.

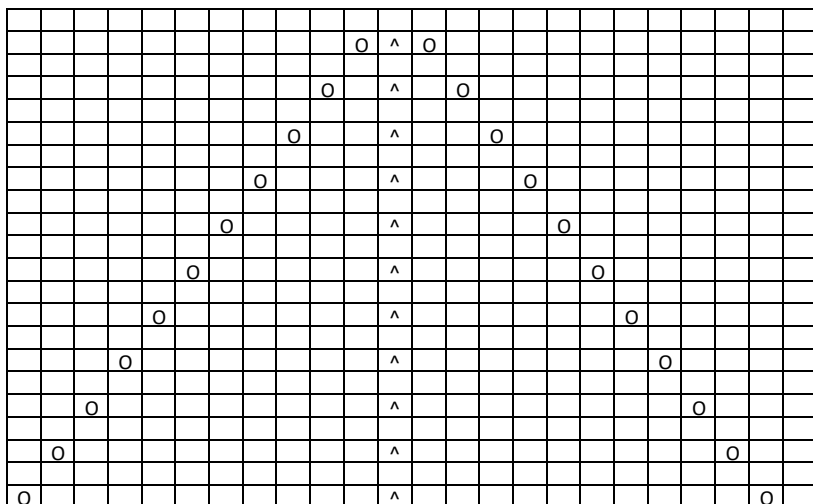


Diagram b = Str M/L

^ = 1 m løs af, 2 r sm, træk den løse m over

O = slå om

□ = glatstriking.

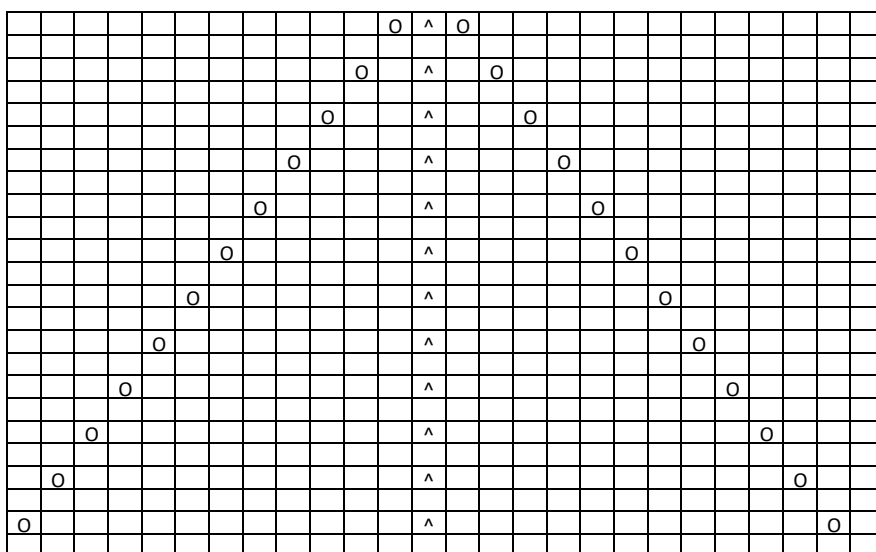


Diagram C = Str XL/XXL

^ = 1 m løs af, 2 r sm, træk den løse m over

O = slå om

□ = glatstriking.

Design: Jette Strombski